



# デジタル画像の色の キャリブレーション技術の現状

コダック株式会社  
プロフェシヨナル事業部



# カラーマネージメントとは？

- カラーマネージメントの定義  
カラーマネージメントは、複数の異なる機器類の色空間や再現特性、再現能力を一元的に管理する事です。
- ICC(International Color Consocium )の基準に準拠  
(ホームページ <http://www.color.org> )
- オープンな環境
- Internationalである
- 客観的な判断基準



# カラースペース

- RGB
- CMYK
- CIE XYZ
- CIE Lab
- デバイスインディペンデントカラー
- デバイスディペンデントカラー

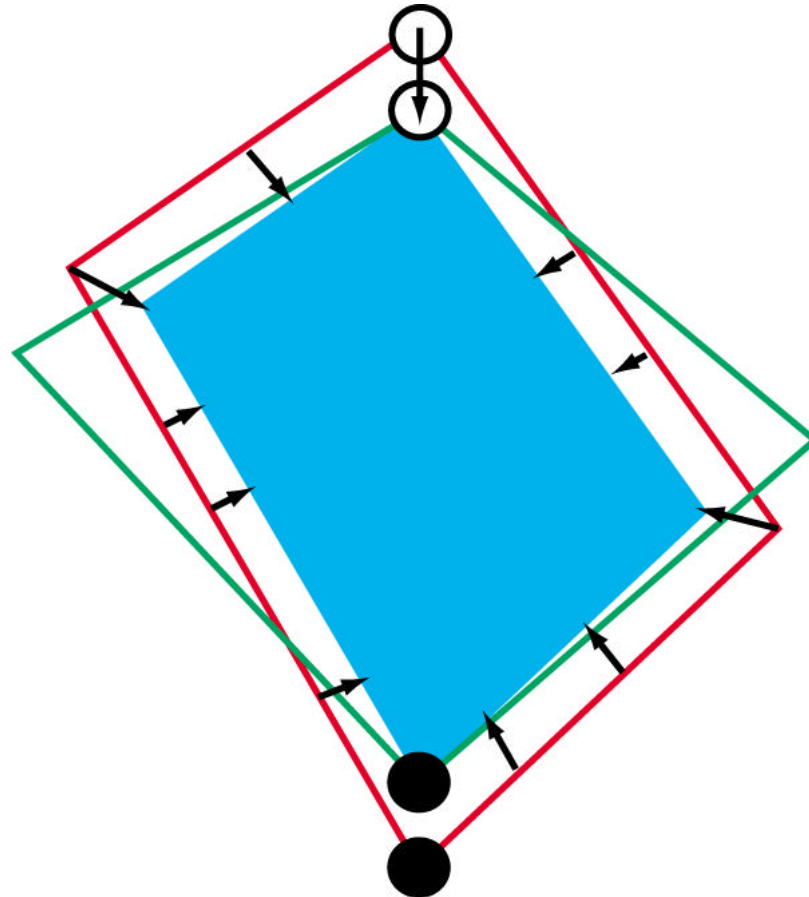


# プロファイルとは何か？

- プロファイルの種類
  - Monitor Profile
  - Input Profile
  - Output Profile
  - Abstract Profile
  - Device Link Profile

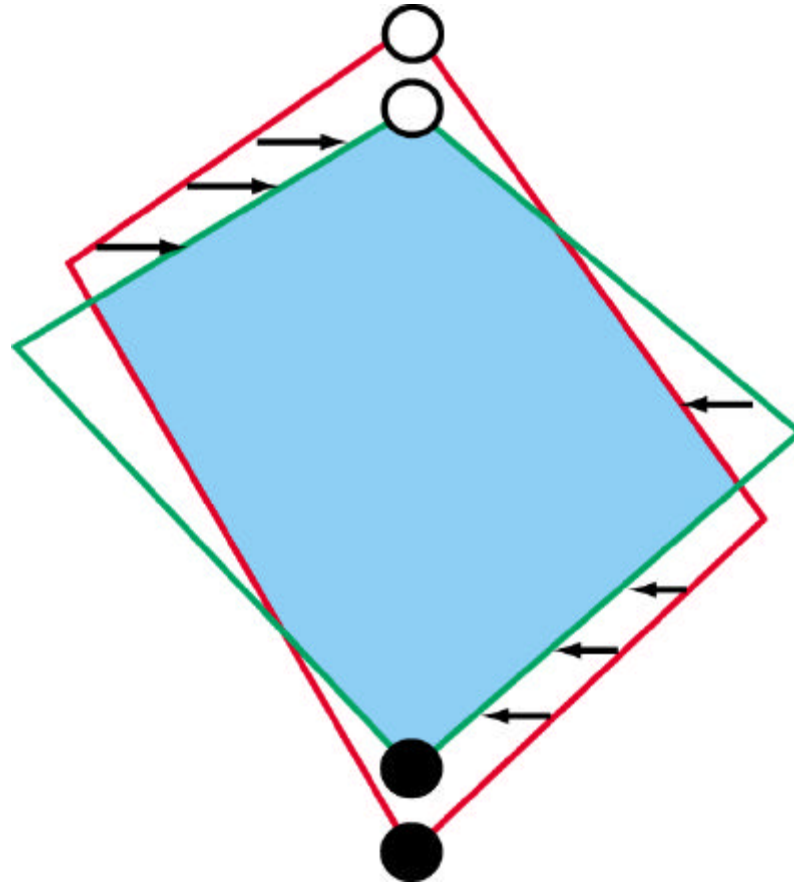
# Rendering Intent

(レンダリング・インテント) Perceptual



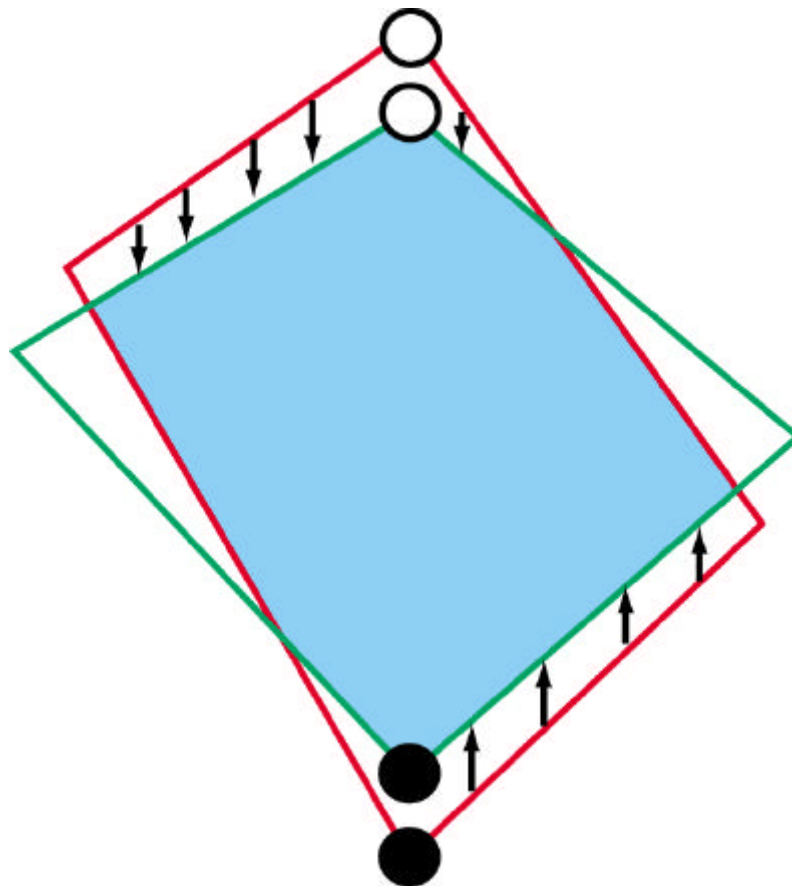
# Rendering Intent

(レンダリング・インテント) Colorimetrics

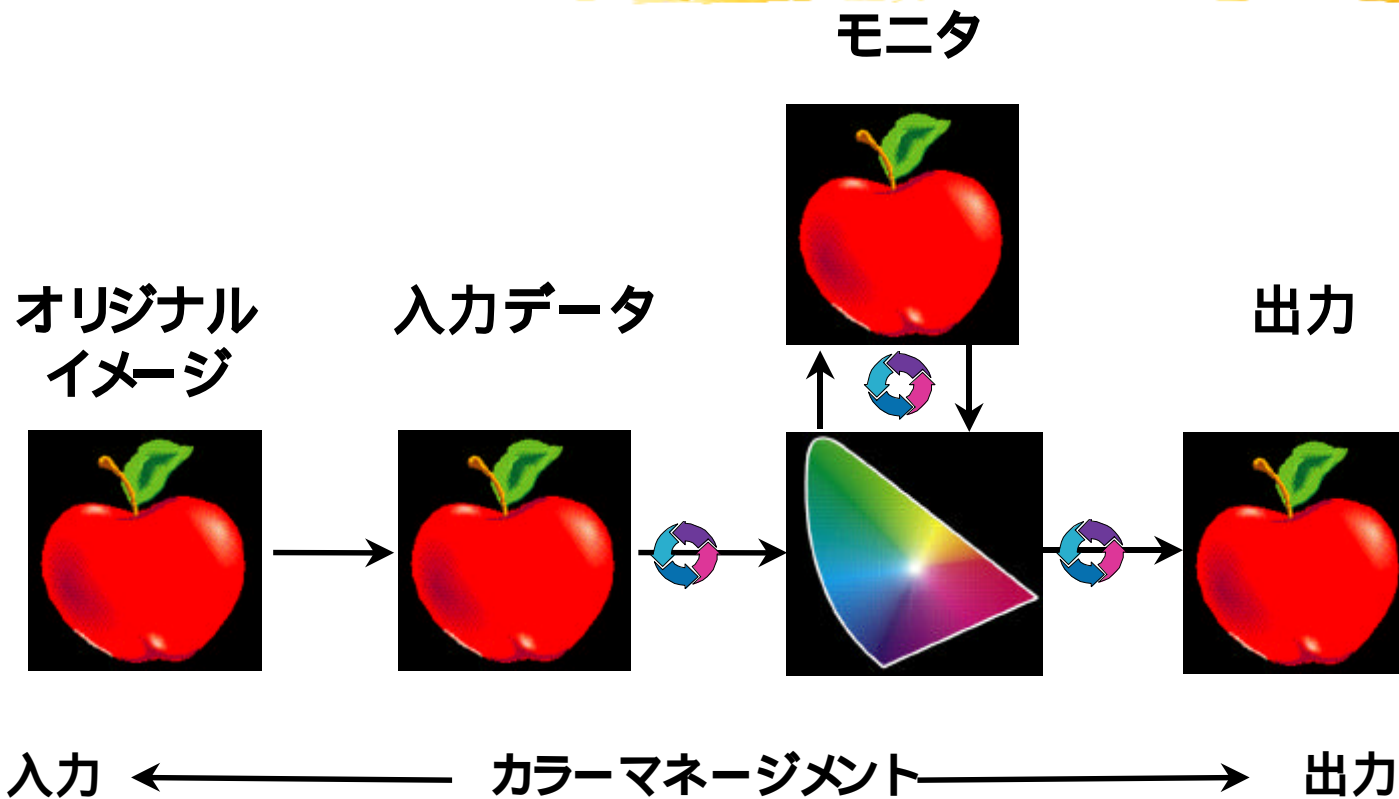


# Rendering Intent

(レンダリング・インテント) Saturation

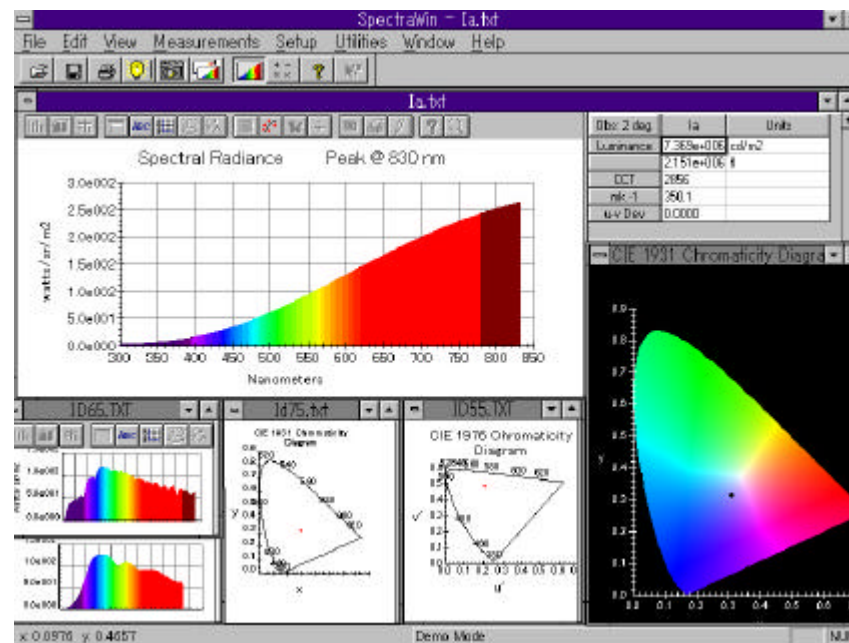


# カラーマネージメントフロー



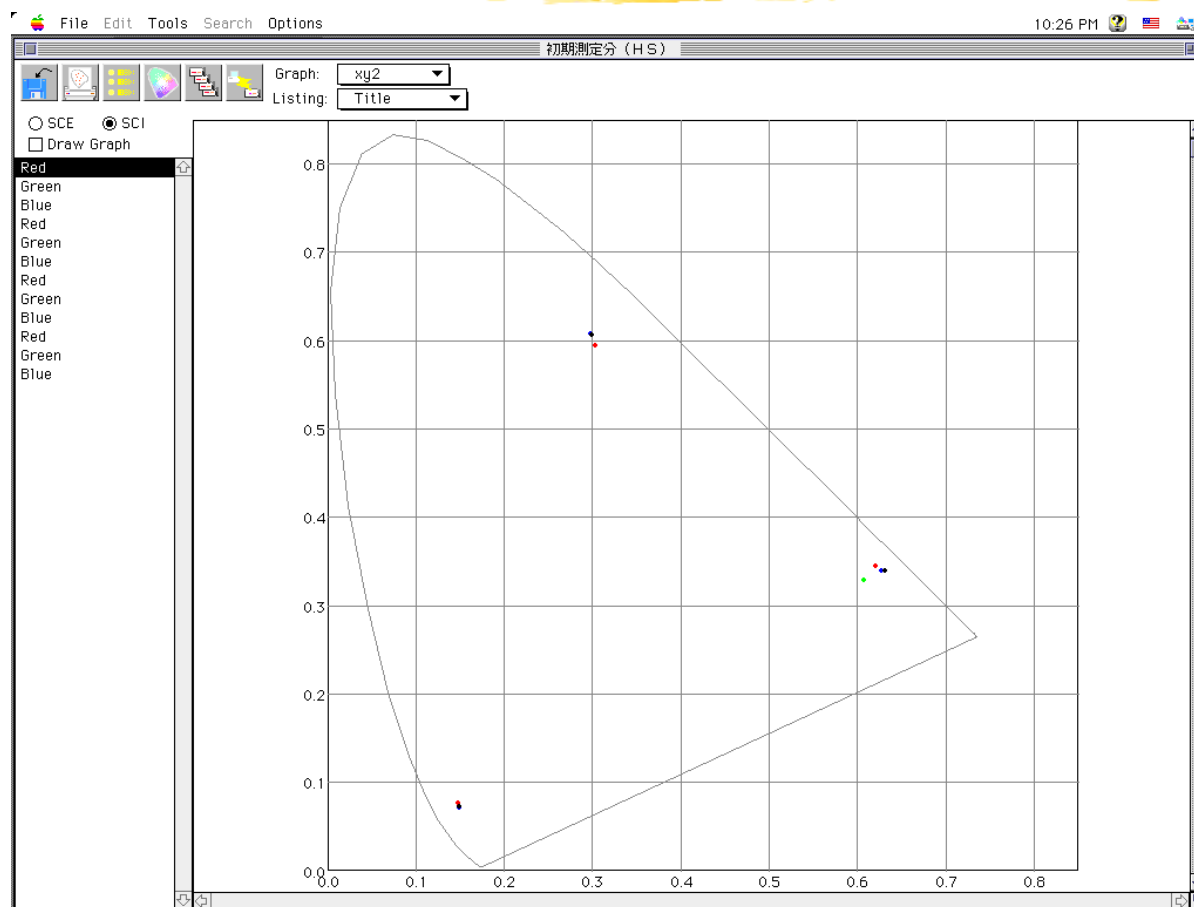


# マルチ分光測色計

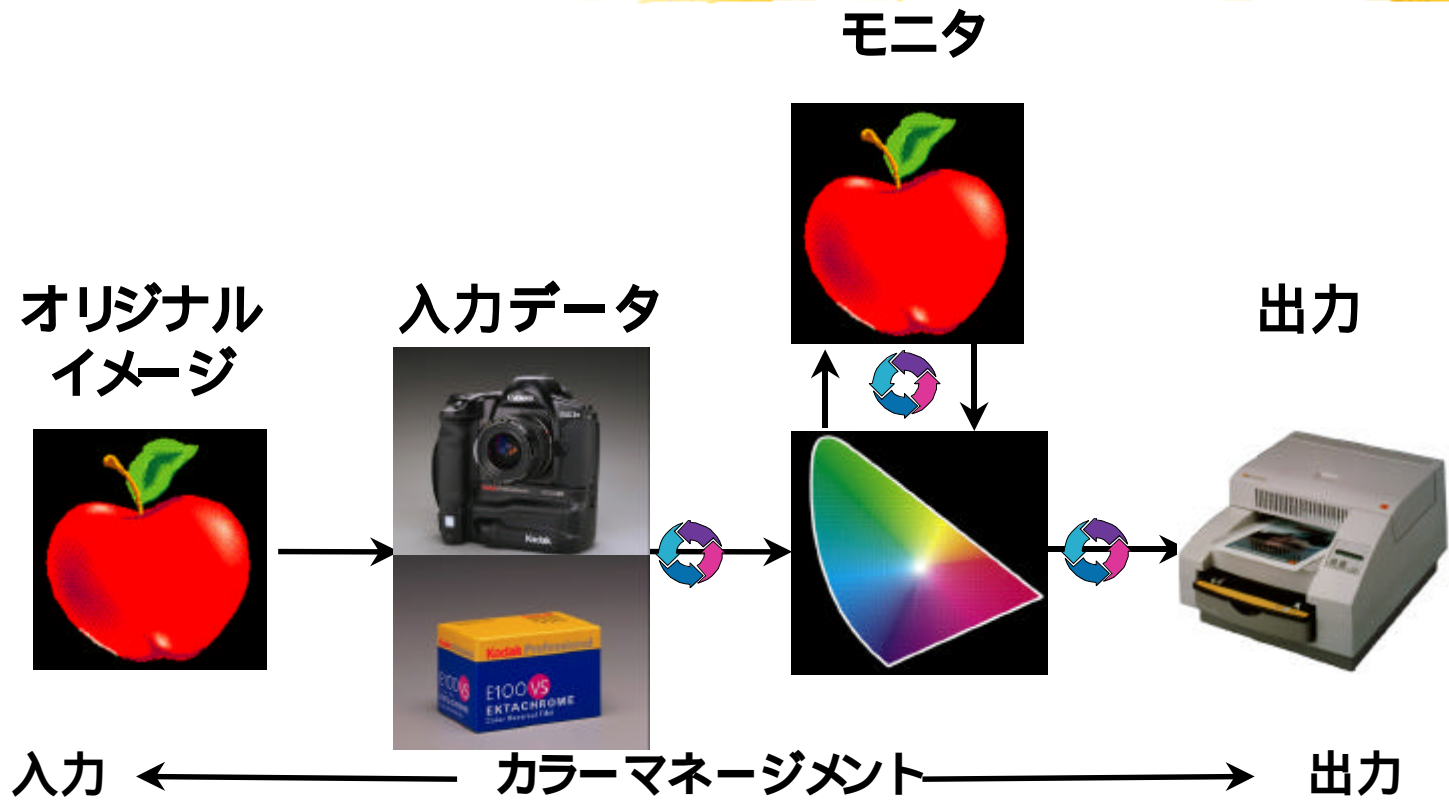




# モニターに関して



# カラーマネージメントフロー





# E100VSとカラーフロー



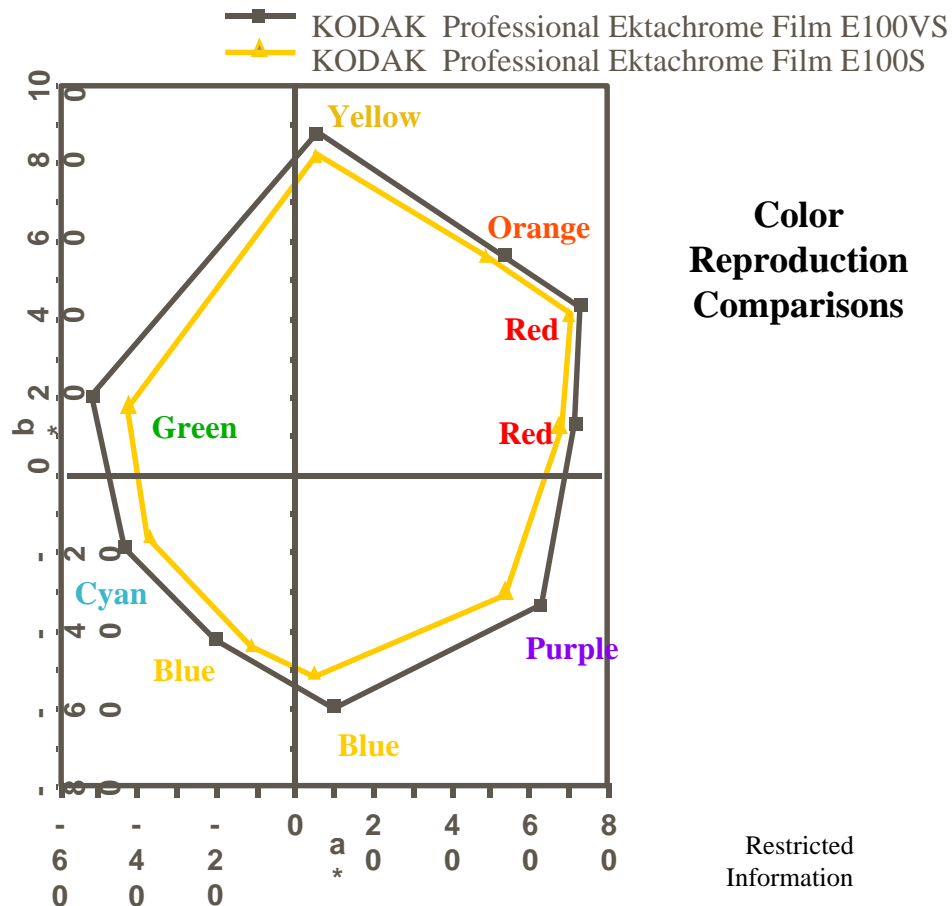
1999年5月8日

**Kodak** Professional

12



# E100VS(Vivid Saturation)

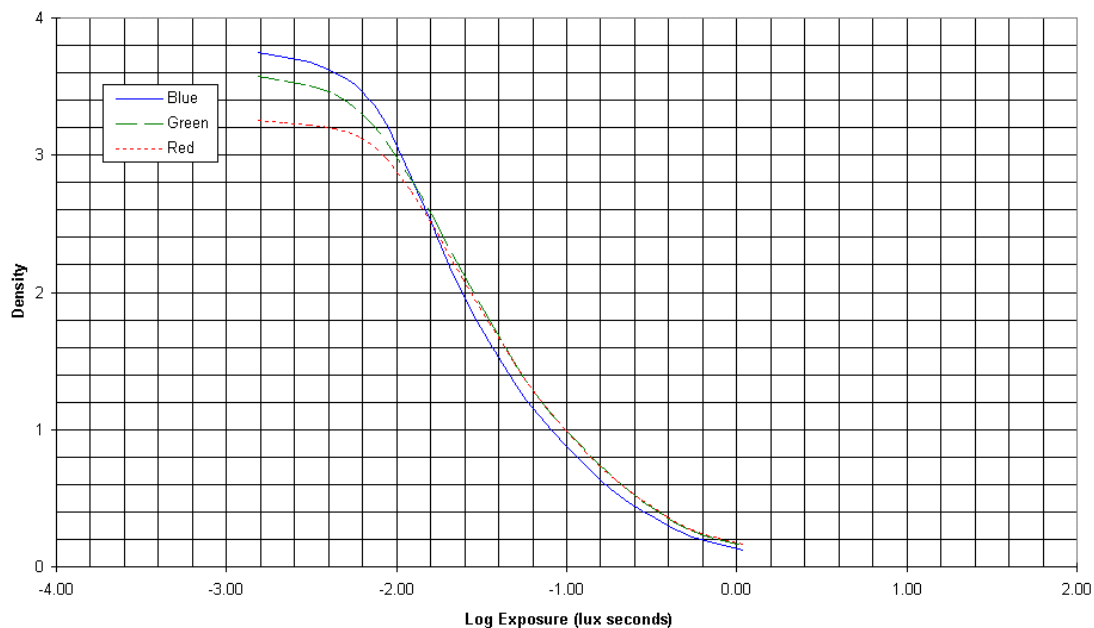




# 特性曲線:E100S/E100VS

T12192B 11-96  
CHARACTERISTIC, For Publication

KODAK EKTACHROME Professional E100S Film/Daylight/5069/6069 Daylight 1/100 sec; Process E-6; Status A (log H ref=-1.31)



Notice: While the data presented are typical of production coatings, they do not represent standards which must be met by Eastman Kodak Company. Varying storage, exposure, and processing conditions will affect results. The company reserves the right to change and improve the product characteristics at any time.



# DCS 520 / 560とカラーフロー

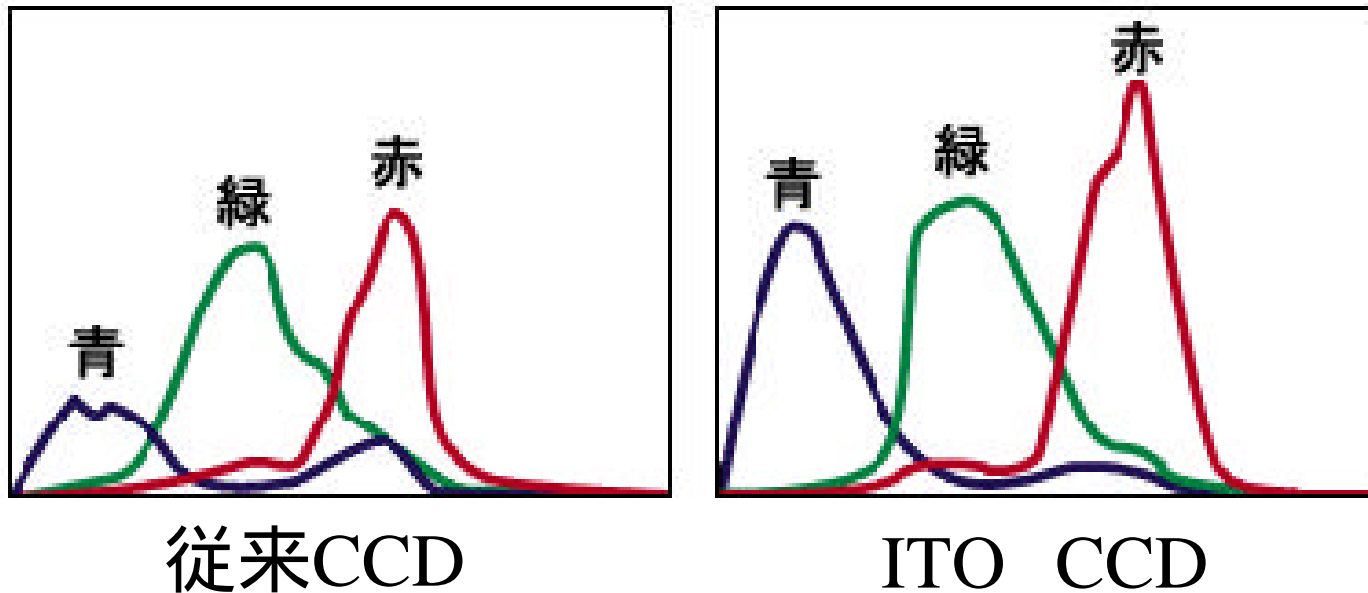


1999年5月8日

**Kodak** Professional

15

# ITOセンサー







# KDS 8650とカラーフロー



1999年 5月 8日

**Kodak** Professional

17



# コダックカラー フロー



1999年 5月 8日

**Kodak** Professional

18